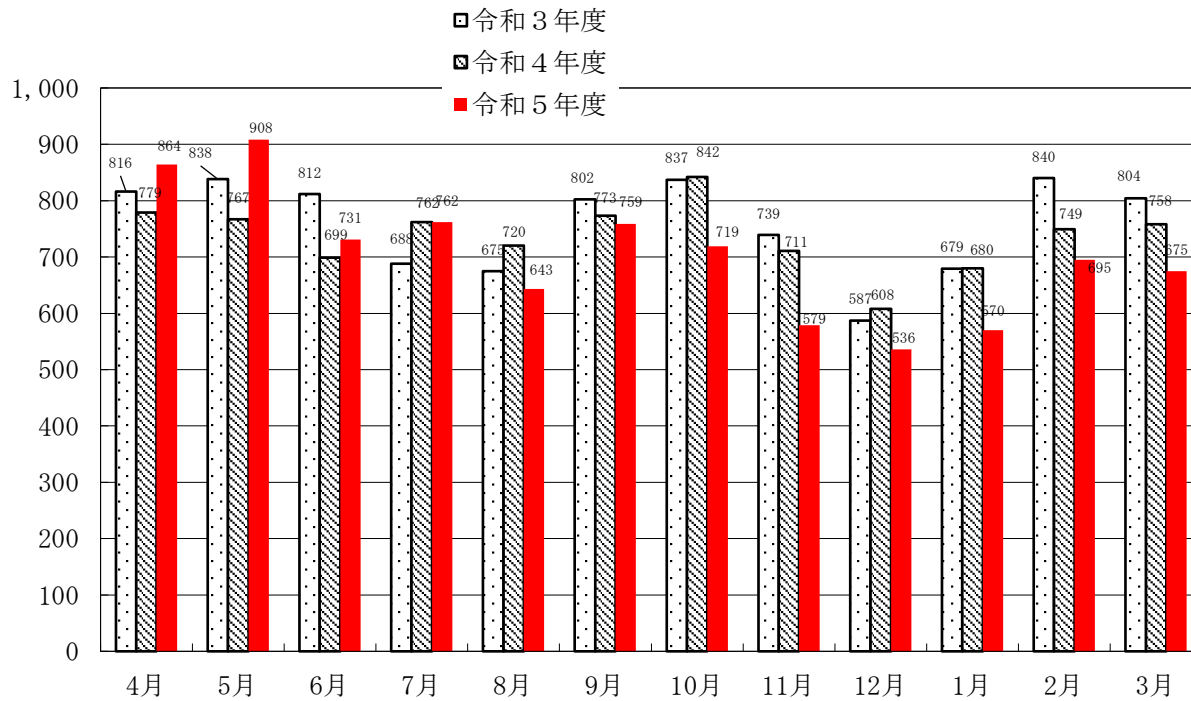
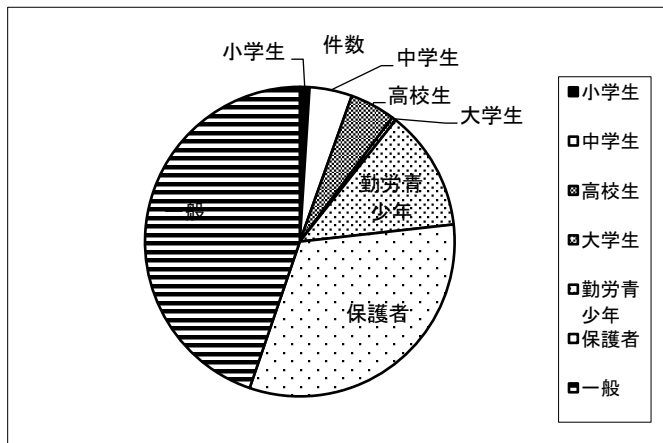


令和5年度「教育相談こころの電話」利用状況

(1) 月別相談件数



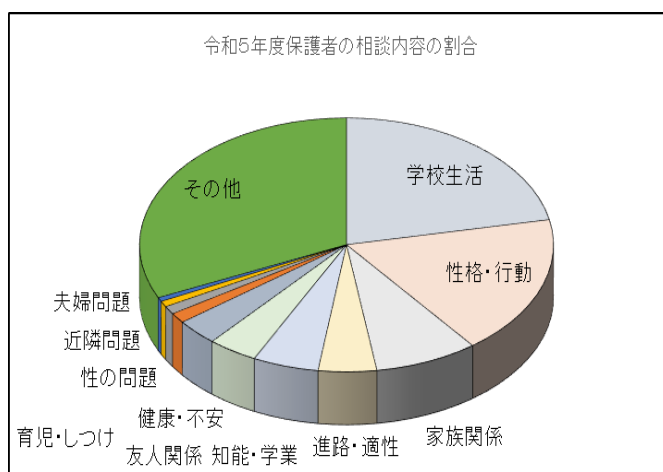
(2) 令和5年度利用層別相談件数



・開設以来の相談件数 (合計件数 1,049,813件)

年度	件数	年度	件数
昭和48年度	5,067件	〃 11 〃	20,323件
〃 49 〃	17,624件	〃 12 〃	13,958件
〃 50 〃	23,630件	〃 13 〃	14,942件
〃 51 〃	24,863件	〃 14 〃	13,849件
〃 52 〃	29,030件	〃 15 〃	14,894件
〃 53 〃	30,289件	〃 16 〃	13,492件
〃 54 〃	33,794件	〃 17 〃	11,934件
〃 55 〃	34,214件	〃 18 〃	9,599件
〃 56 〃	33,773件	〃 19 〃	9,682件
〃 57 〃	36,274件	〃 20 〃	9,473件
〃 58 〃	36,352件	〃 21 〃	11,085件
〃 59 〃	35,648件	〃 22 〃	10,052件
〃 60 〃	35,319件	〃 23 〃	9,911件
〃 61 〃	34,773件	〃 24 〃	10,518件
〃 62 〃	35,038件	〃 25 〃	10,626件
〃 63 〃	34,876件	〃 26 〃	9,143件
平成元年度	33,349件	〃 27 〃	9,921件
〃 2 〃	32,743件	〃 28 〃	10,513件
〃 3 〃	31,859件	〃 29 〃	9,270件
〃 4 〃	31,581件	〃 30 〃	8,406件
〃 5 〃	27,274件	令和元年度	8,297件
〃 6 〃	27,707件	〃 2 〃	7,769件
〃 7 〃	28,323件	〃 3 〃	9,117件
〃 8 〃	25,823件	〃 4 〃	8,848件
〃 9 〃	28,228件	〃 5 〃	8,441件
〃 10 〃	28,299件		

(3) 保護者からの相談内容



相談時間 昭和58年度以前は、午前1時まで
昭和59年度以降は、午後10時まで