

仕 様 書

ガス供給事業者（以下「乙」という。）は、ガス事業法及びその他関係法令等を遵守するとともに、本仕様書に基づきガスの供給を安定的に行い、公益財団法人愛知県教育・スポーツ振興財団（以下「甲」という。）は、愛知県体育館始め２施設においてその供給を受けることとする。

1 概要

(1) 需給場所

番号	施設名	場所
1	愛知県体育館	名古屋市中区二の丸１－１
2	愛知県武道館	名古屋市港区丸池町１丁目 1-4

(2) 業種及び用途

番号	施設名	業種及び用途
1	愛知県体育館	スポーツ施設（体育館）
2	愛知県武道館	スポーツ施設（武道館）

2 需給期間

令和６年４月１日から一般ガス導管事業者の定める令和７年３月の定例検針日まで

3 予定使用量等

取引用メーター、契約月別使用量及び契約年間使用量は、別紙１から２のとおりとする。

4 調達案件の仕様等

(1) ガス種別

都市ガス 13A

(2) 供給熱量

45MJ/m³

(3) 供給圧力

番号	施設名	供給圧力
1	愛知県体育館	低圧、中圧B
2	愛知県武道館	低圧

(4) 需給場所での用途

別紙１から２とおり

(5) 取引メーターの設置場所

別紙３から４とおり

5 ガス供給設備の財産分界点

ガス供給設備の財産分界点は別紙のとおりとする。また、乙は本施設にガスを供給するための設備を整えなければならない。なお、財産分界点より末端側（甲側）で修繕等が必要な場合の費用（取引用計量器を除く。）は、甲の負担とする。ただし、本入札により新たに供給するために必要な敷地内のガス設備変更工事費用については、乙の負担とする。

6 保安

(1) ガス工作物の点検、緊急保安

ガス事業法の定めるところにより、ガス工作物の点検、緊急保安は、当該需給場所を供給地域とする一般ガス導管事業者に課す。甲および乙は、一般ガス導管事業者が行う保安業務に協力する。

(2) 消費機器の調査・危険発生防止周知

- ① ガス事業法の定めるところにより、消費機器の調査・危険発生防止周知は乙に課す。なお、乙は消費機器調査の結果をガス導管事業者へ通知することができることとする。
- ② 乙は、現地における消費機器の調査・危険発生防止周知に係る業務を第三者に委託できることとする。
- ③ 乙又は乙の委託者は、前述の業務の実施にあたり、甲の了解を得た上で甲の敷地内に立ち入ることができることとする。

(3) ガス供給中止等の条件

- ① 次のいずれかに該当する場合には、乙または一般ガス導管事業者は、甲の承認を得た上で、ガスの供給を中止又はガスの使用制限を行うことができることとする。
 - (ア) 災害等その他不可抗力が生じた場合
 - (イ) ガス工作物に故障が生じた場合
 - (ウ) ガス工作物の修理その他工事の施工（ガスメーター等の点検、修理、および取替等を含みます。）のため特に必要がある場合
 - (エ) 法令の規定または託送供給約款等の定めによる場合
 - (オ) 乙または一般ガス導管事業者がガス漏れによる事故の発生のおそれがあると認めた場合
 - (カ) 乙または一般ガス導管事業者がガスの不完全燃焼による事故の発生の恐れがあると認めた場合
 - (キ) 保安上またはガスの安定供給上必要な場合
 - (ク) 一般ガス導管事業者のガス導管事業の的確な遂行に支障を与える事象が発生し、または一般ガス導管事業者が発生する恐れがあると認めた場合
- ② 乙は、ガスの供給を中止又は使用制限を行った場合、甲に対して当該事態が解消した後、速やかに報告することとする。

(4) 緊急時連絡体制表の提出

乙は、緊急時の連絡体制をガス供給開始日までに甲に提出することとする。

7 その他

本仕様書及び契約書に定めのない事項については、ガス事業法その他関係法令等に基づき、甲乙協議の上、決定することとする。

1 空調用取引メーター

(1) 空調用 (中圧)

区分	設置場所	ガスメーター	ガス通過流量 (m³/h)
No. 1	構内南側	PB13-27	125
No. 2		PB13-28	125

(2) 空調用 (低圧)

区分	設置場所	ガスメーター	ガス通過流量 (m³/h)
No. 3	構内南東側	NR30-169	30

《参考》空調用熱源機の定格

設置場所	引込圧力	熱源機型式	台数	空調用熱源機の仕様 (1 台)	
				冷房能力	暖房能力
構内機械室	中圧	HAU-G360S	2	1,231kw	1,170kw
	低圧	HAU-FG-H80SPA	1	281kw	283 kw

2 一般用取引メーター

(1) 一般用 (中圧・温水熱源用)

区分	設置場所	ガスメーター	ガス通過流量 (m³/h)
No. 4	構内南側	PB5-97	50
No. 5		PB5-115	50

《参考》温水熱源機の定格

設置場所	熱源機型式	台数	給湯用熱源機の仕様(1 台)
			定格出力
構内機械室	MFV-600NH-36-P	2	600,000 kcal/h

(2) 一般用 (低圧)

区分	設置場所	ガスメーター	ガス通過流量 (m³/h)
No. 6	構内北側	NA6	6
No. 7	構内南東側	NB30	30

3 取引メーターの通過流量の合計値 (m³/h)

空調用		一般用 ※1 (中圧温水熱源用)	一般用 (低圧 2 系統合計)	合計
中圧 ※1	低圧			
490	30	196	36	752

※1 中圧系統については、圧力を 100kPa とした場合の低圧換算値。

3 予定使用量等（年間）

区分 月	契約月別使用量				単位：m ³
	空調用		一般用	一般用	
	中圧	低圧	（中圧温水熱源用）	（低圧 2 系統合計）	合 計
4	1, 000	70	10, 228	2	11, 300
5	1, 300	50	8, 349	1	9, 700
6	7, 300	290	5, 608	2	13, 200
7	30, 000	3, 160	1, 538	2	34, 700
8	16, 000	2, 270	3, 229	1	21, 500
9	20, 500	1, 120	4, 277	3	25, 900
10	6, 100	330	7, 968	2	14, 400
11	500	20	9, 179	1	9, 700
12	6, 600	350	12, 147	3	19, 100
1	4, 500	370	11, 928	2	16, 800
2	12, 200	860	13, 138	2	26, 200
3	3, 900	240	11, 956	4	16, 100
計	109, 900	9, 130	99, 545	25	218, 600
契約年間 使用量	119, 030		99, 545	25	218, 600

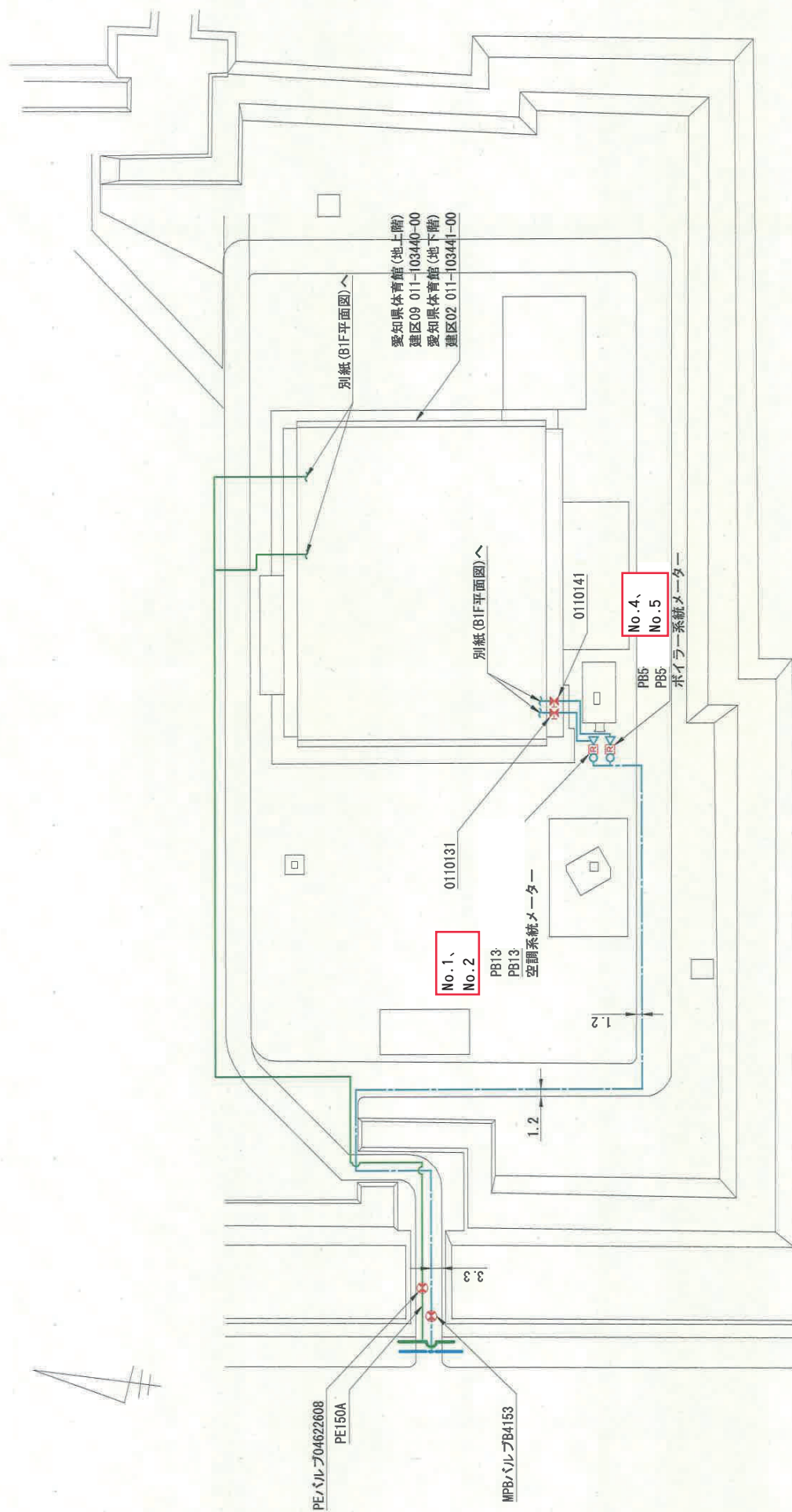
別紙 2
施設名 愛知県武道館

1 取引用ガスメーターの種類等

区分	メーター 種類	メーター 番号	付加 計測器 の有無	通過流量 (m^3/h ・ 低圧換算)	ガス消費機器 (m^3/h)	供給地点 特定番号	備考
No.1	NB100	4940	無	100	ボイラー：74.41 m^3/h	004-0000- 0025-6800-25	シャワー、風呂 昭和 SSS ヒータ cv-800G-2
No.2	NB100	3998	無	100	冷房：55.86 $\text{m}^3/\text{h} \times 3$ 暖房：60.06 $\text{m}^3/\text{h} \times 3$	004-0000- 0025-6800-32	空調用 (吸収式冷温水機) 日立吸収式冷温水 ユニット HAU-FG-200SA26
No.3	NB100	3990	無	100		004-0000- 0025-6800-49	
No.4	TB4	21006	無	4		004-0000- 0025-7048-66	湯沸用（一般）

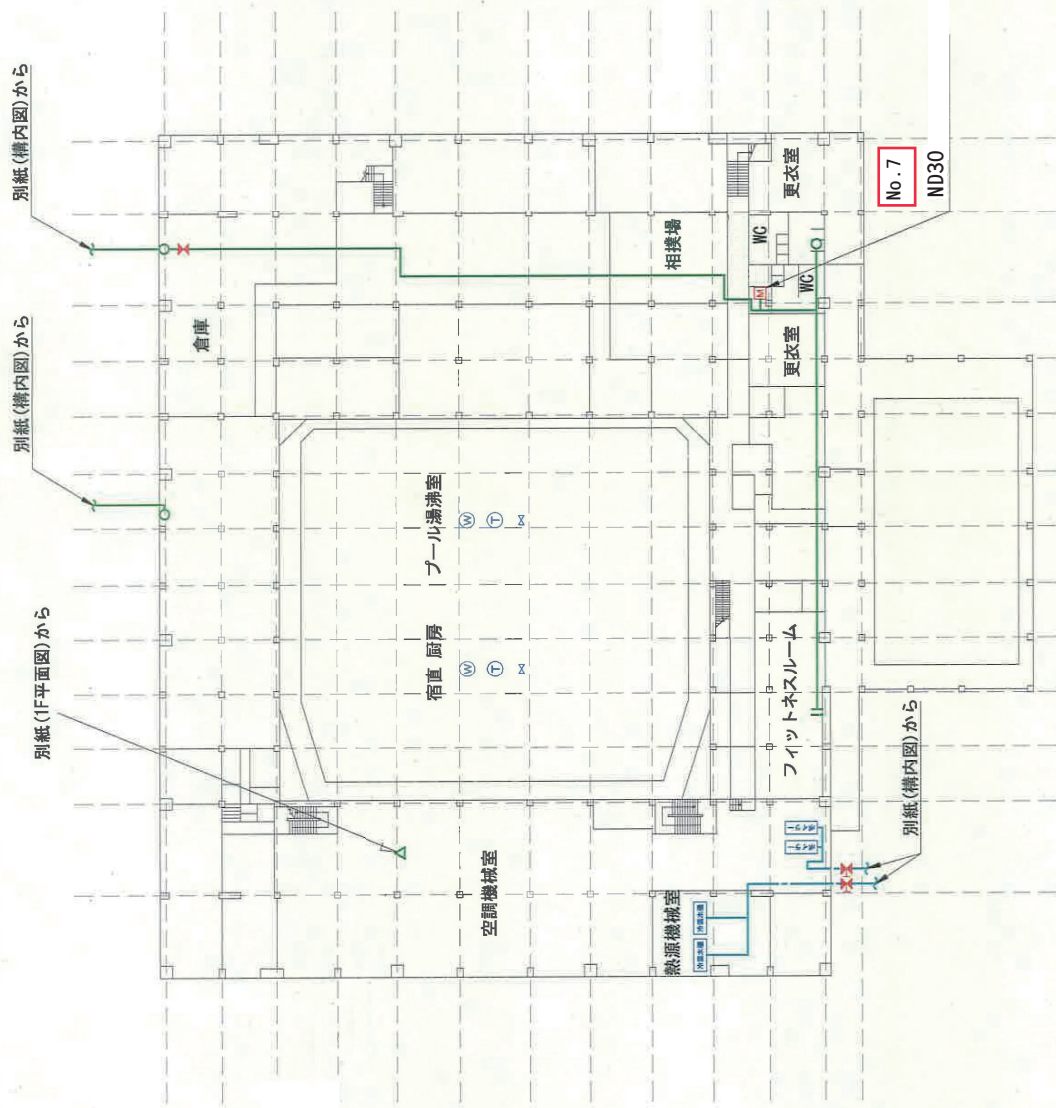
2 予定使用量等（年間）

	数 量 （単位：m ³ ）			
契約月別使用量		合計	中圧	低圧
	4 月	1, 700	なし	1, 700
	5 月	1, 300		1, 300
	6 月	1, 600		1, 600
	7 月	7, 700		7, 700
	8 月	8, 900		8, 900
	9 月	6, 800		6, 800
	1 0 月	3, 400		3, 400
	1 1 月	900		900
	1 2 月	2, 700		2, 700
	1 月	3, 800		3, 800
	2 月	6, 800		6, 800
	3 月	3, 100		3, 100
契約年間使用量	48, 700 m ³			



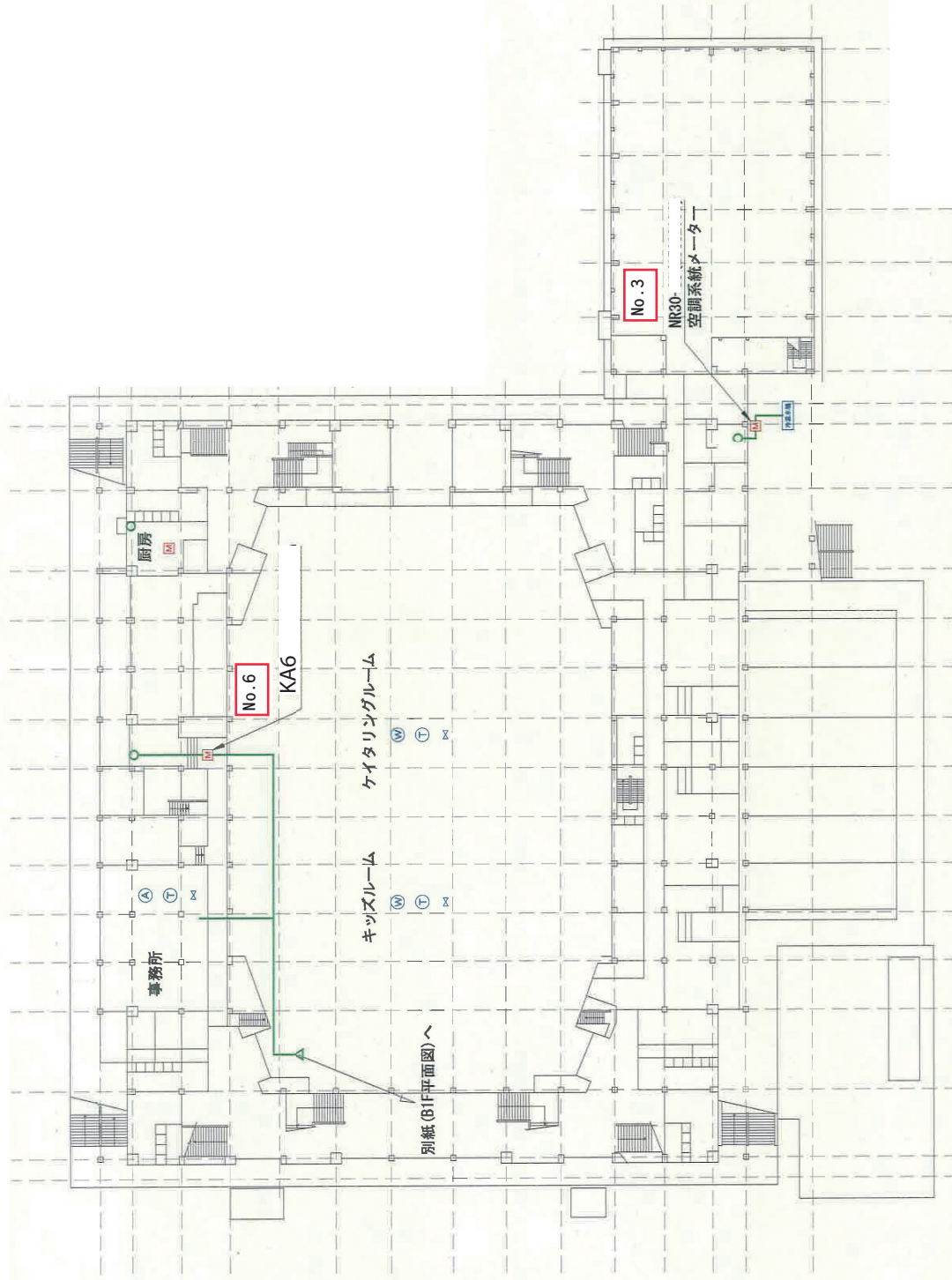
凡 例

ガス配管 (中圧A)	ガスメーター (除去・休止)	エアコン
ガス配管 (中圧B)	ガス機器	風呂
ガス配管 (中圧C)	ボイラー	GHP
ガス配管 (低圧)	一ロコンロ	コジエネ
ガバナ	ガスステープル	冷凍水機
本管バルブ	レンジ	ガス栓
引込管ガス遮断装置	湯沸器	
緊急ガス遮断装置	炊飯器	
業務用ガス遮断装置	フライヤー	
分岐バルブ	ストーブ	
ルーツメーター	乾燥機	
ガスメーター	オーブン	
ガスメーター (前検)		



凡 例

ガス配管 (中圧A)	ガスメーター (停止)	エアコン
ガス配管 (中圧B)	ガス検漏	風扇
ガス配管 (中圧)	ボイラー	GHP
ガス配管 (低圧)	ガステーパー	コジェネ
ガバサ	ローコンロ	冷凍機
本管バルブ	レンジ	ガス栓
引込管ガス遮断装置	炊飯器	
緊急ガス遮断装置	フライヤー	
業務用ガス遮断装置	ストーブ	
分岐バルブ	ヒーター	
ルーツメーター	乾燥機	
ガスメーター	オーブン	
ガスメーター (閉栓)		



凡 例

ガス配管 (中圧A)	ガス配管 (中圧B)	ガス配管 (中圧C)	ガス配管 (低圧)	ガバナ	本管バルブ	引込管ガス遮断装置	緊急ガス遮断装置	業務用ガス遮断装置	分岐バルブ	ルーツメーター	ガスメーター (閉鎖)
—	—	—	—	—	—	—	—	—	—	—	—

ガスメーター (給水・休止)	ガスメーター	ガス機器	ボイラー	一ロコンロ	ガスターブル	レンジ	炊飯器	フライヤー	ストーブ	ヒーター	乾燥機	オーブン
①	②	③	④	⑤	⑥	⑦	⑧	⑨	⑩	⑪	⑫	⑬

エアコン	風呂	GHP	コジェネ	冷凍冷蔵	ガス栓
⑭	⑮	⑯	⑰	⑱	⑲

愛知県体育館 (地上階)
建区09 011-103440-00

KA6

No. 4、
No. 5

PB5

PB5

ボイラー系統メーター

No. 1、
No. 2

PB13

PB13

空調系統メーター

PEバルブ04622608

0110141

0110131

MPBバルブB4153

事務所

厨房 TB10-10243 (13694337)

宿直 厨房

ケイタリング
ルーム

キッズ
ルーム

プール湯沸室

No. 3

MR30
空調系統メーター

B1F

B1F

No. 7

ND30

愛知県体育館 (地下階)
建区02 011-103441-00

凡 例

ガス配管 (中圧A)
ガス配管 (中圧B)
ガス配管 (中圧C)
ガス配管 (低圧)
ガバナ
木管バルブ
引込管ガス遮断装置
緊急ガス遮断装置
業務用ガス遮断装置
分岐バルブ
ルーツメーター
ガスメーター
ガスメーター (計装)

ガスメーター (除去・休止)
ガス機器
ボイラー
一口コンロ
ガステーブル
湯沸器
炊飯器
フライヤー
ストーブ
ヒーター
乾燥機
オーブン

エアコン
風呂
GHP
コジェネ
冷凍水機
ガス栓

